



MANUAL DE INSTRUCCIONES



AIR DRIFT





Índice

Características	5
Conozca su AirDrift	6
Conexión - Instalación	8
Descripción de uso	8
Modo de uso	11
Test de prueba	12
Desinstalación de AirDrift	15
Precauciones	15

Gracias por adquirir el nuevo AirDrift de LevelUp.
Lea este manual antes de operar el dispositivo.

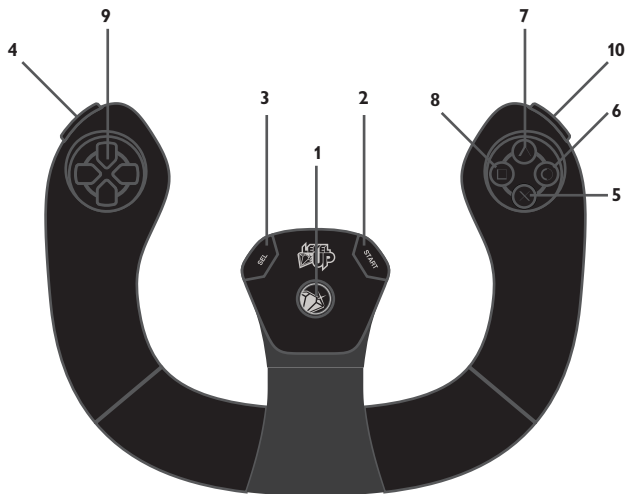


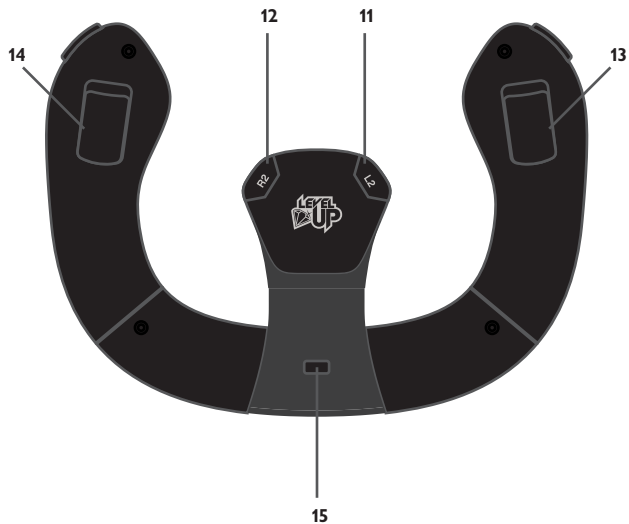


Características

- Compatible con PS3 y PC
- Conexión inalámbrica de 2.4GHz hasta 6 metros de alcance
- Compatible con Win XP/Vista/Win7/Win8 y superior
- Acelerómetro de precisión de alta velocidad
- Tres ajustes direccionales: 120°, 180° y 240°
- Funciona con dos pilas AA no incluidas
- Botones reprogramables
- Soporta funciones de mapeo
- Hasta 7 jugadores en simultaneo
- Función Rumble de vibración
- Función ahorro de energía
- Aviso de baja batería

Conociendo el AirDrift





1	Botón de encendido/Menu	2	Start
3	Select	4	Botones direccionales
5	Botón X	6	Botón O
7	Botón Δ	8	Botón □
9	L1	10	R1
11	L2	12	R2
13	Gatillo Izquierdo	14	Gatillo Derecho
15	Tapa de pilas		



Conexión - Instalación

- Encienda la consola.
- Coloque dos pilas AA en el sentido correcto dentro del volante.
- Ajustes para iniciar su AirDrift:
 1. Mantenga el volante con las dos manos inclinado hacia delante cerca de los 55°.
 2. Mantenga presionado el botón de encendido (Diamante) por un segundo, el volante se encenderá automáticamente. Mantenga la posición inclinada, el programa de instalación comenzará en pocos segundos.
 3. El volante se ajustará automáticamente, las 4 luces LEDS se iluminarán lentamente confirmando el encendido de su AirDrift.
- Inserte rápidamente el receptor en su PS3 o PC. El volante y el receptor se sincronizarán automáticamente, y una luz LED indicará el canal en que se encuentran conectados.



Descripción de Funciones:

• Sensibilidad del volante:

1. El AirDrift posee tres niveles de sensibilidad: Alto (60 grados), Medio (90 grados), Bajos (120 grados). El nivel Medio es el Modo predeterminado.
2. Ajuste a "Sensibilidad Alta": Mantenga presionado "Select + Start + Arriba" por 3 segundos, el volante vibrará al aceptar el ajuste.
3. Ajuste a "Sensibilidad Media": Mantenga presionado "Select + Start + Izquierda o Derecha" por 3 segundos, el volante vibrará al aceptar el ajuste.
4. Ajuste a "Sensibilidad Baja": Mantenga presionado "Select + Start + Abajo" por 3 segundos, el volante vibrará al aceptar el ajuste.





• **Función Rumble (de vibración):**

1. Mantenga presionado “Select + Start” por 3 segundos para encender o apagar la función Rumble;

• **Botón de Encendido (Diamante):**

1. Presione durante 1 segundo para encender el volante.

Presione durante 10 segundos para apagar.

2. En modo PS3, el botón de encendido (Diamante) funciona como botón “PS”.

3. Función “Wake up”: cuando el volante esta en modo de suspensión para ahorrar pilas, presione este botón brevemente para reanudar el uso.

• **Función reprogramación de botones** (No disponible para PC)

- **Instrucciones:**

1. Usted podrá reprogramar los botones L1/R1 hacia los L2/R2, y cambiar hacia el gatillo izquierdo/gatillo derecho.

2. Ambas funciones de reprogramación podrán realizarse de a una por vez.

3. Todas las reprogramaciones volverán a los ajustes predeterminados cuando se apague el dispositivo.



- Ajustes de la Función reprogramación de botones:

1. Para cambiar las funciones de los botones L1/R1 a las de los botones L2/R2, mantenga presionado los botones "L1 + L2 + R1 + R2" por 3 segundos. La función del botón "L1" se cambiará a la del botón "L2" y la función del botón "R1" se cambiará a la función del botón "R2", el volante vibrará confirmando la operación.
2. Para cambiar las funciones de los botones Gatillo izquierdo/Gatillo derecho a las de los botones L2/R2, mantenga presionado los botones "Gatillos izquierdo + Gatillo derecho + L2 + R2" durante 3 segundos, luego el "Gatillo izquierdo" se reprogramará con las funciones "L2" y el "Gatillo derecho" se reprogramará con las funciones del botón "R2", el volante vibrará confirmando la operación



• Función Ahorro de Energía

El dispositivo AirDrift incluye la Función de ahorro de Energía para prolongar el uso de sus pilas.

La función se activará en las siguientes situaciones:

1. Cuando su AirDrift esta encendido pero se encuentre sin conexión durante 3 minutos;
2. Cuando no se presione ningún botón durante 3 minutos.

Nota: Presione el Botón de Encendido (Diamante) para salir de la Función Ahorro de Energía, la luz LED que indica el canal de conexión se iluminará.

• Aviso de pilas bajas

Cuando el nivel de batería de sus pilas es bajo, la luz LED que indica el canal de conexión parpadeará indicando que la batería debe ser cambiada.





Modo de uso

• Para uso en PS3

1. Cuando la conexión a su PS3 este completada, las luces de los 4 canales de conexión parpadearan. Presione el botón de Encendido (Diamante) para seleccionar un canal de conexión. Cuando la luz LED se mantenga iluminada, indicará el canal asignado.
2. Presione el botón de Encendido (Diamante) para entrar a la interfaz XMB para PS3. Presione el botón de Encendido (Diamante) para salir. Presione durante un segundo el botón de Encendido (Diamante) para entrar al Menú de ajustes.
3. Cuatro luces LED indicarán el canal de conexión asignado: LED 1 hasta LED 4 indican los canales 1 hasta 4 respectivamente, LED 1 + LED 4 indican el canal 5, LED 2 + LED 4 indican el canal 6, LED 3 + LED 4 indican el canal 7.

• Para uso en PC

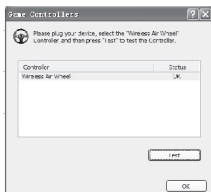
- Instalación de drivers:

1. Inserte el CD en el CD-ROM. Su PC detectará automáticamente los drivers. Continúe con los ajustes hasta completar la instalación. Un Acceso directo se creará en su escritorio cuando la instalación este finalizada (como muestra la siguiente imagen).



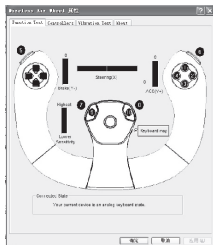
2. Conecte e; AirDrift a su PC.

Su PC detectará el nuevo dispositivo automáticamente.



Haga doble click sobre el acceso directo “Wireless Air Wheel” para entrar a los controles del juego.

-Test de Interfaz:



Haga click sobre el botón “Test” como se muestra en la imagen anterior. Entre a la solapa “Function Test” como muestra la siguiente imagen para realizar el test sobre los botones y direccionadores.

- Ajustes de teclado (para juegos de carrera online)

1. Haga click sobre “Keyboard map” como muestra la imagen anterior. Se podrá configurar los botones direccionales y los botones de 1 a 10 (Imagen 1)
2. Seleccione la función que quiera modificar, presione el botón que corresponda a esa función. Haga Click en “Ok” para aplicar el ajuste.

Una vez configurados todos los botones podrá comenzar a jugar.

3. Para guardar los ajustes realizados haga click sobre “Save” (Guardar). Escriba el nombre del archivo y presione “Save” (Guardar) (Imagen 2).
4. Para utiliza una configuración guardada, haga click sobre “Load” (Abrir). Seleccione el archivo que desee cargar y luego haga click sobre “Open” (Imagen 3).

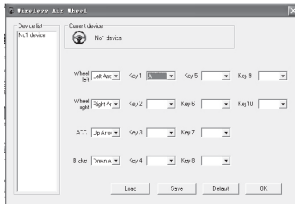


Imagen 1

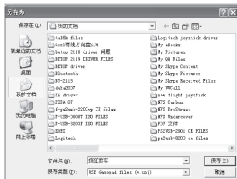


Imagen 2

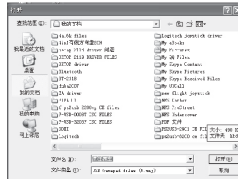


Imagen 3

- Test de Manejo



1. Usted podrá realizar ajustes en la opción “Dead zone setup” para la Dirección del Volante (eje X) , Aceleración (eje Y+) y Freno (eje Y-)
2. Ajuste la Sensibilidad del volante de nivel bajo a alto en “Sensitive Setup”
3. Ajuste el freno, acelerador y las teclas de 1 a 12 en “Key Map Setup”.

- Test de vibración



1. En la solapa “Vibration Test” usted podrá configurar la fuerza de la vibración durante el modo Rumble como muestra la siguiente imagen.
2. Podrá realizar test del motor.



Precauciones

1. No golpee, deje caer o maltrate el volante.
2. No desarme, modifique o intente reparar el dispositivo por sí mismo.
3. No exponga el dispositivo a ambientes con temperaturas extremas, humedad o grasitud.



 /levelupworld 

 www.levelupworld.com

 contacto@levelupworld.com

